

Antenna DCF-77 AP 390 instabus EIB

Descrizione



L'antenna DCF-77 AP 390 (5WG1 390-3EY01) è un dispositivo per montaggio sporgente. L'apparecchio mette a disposizione il segnale DCF-77 ad un massimo di dieci (10) orologi interruttori 4 canali REG 372/02 DCF-77.

La lunghezza massima del collegamento fra AP 390 e REG 372/02 è pari a 200 m.

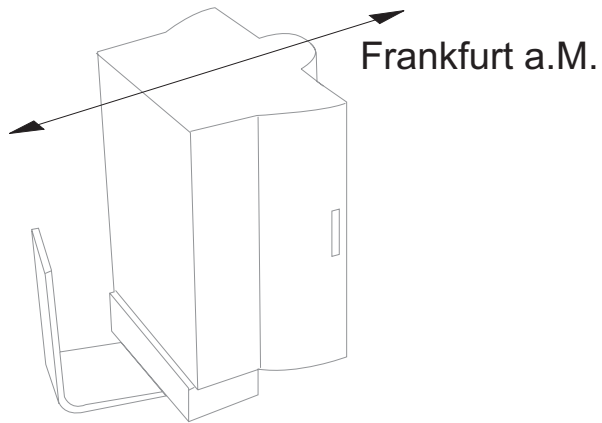
L'antenna DCF-77 non è un apparecchio bus. Non prevede alcun collegamento al cavo bus e non richiede un programma applicativo.

Dati tecnici



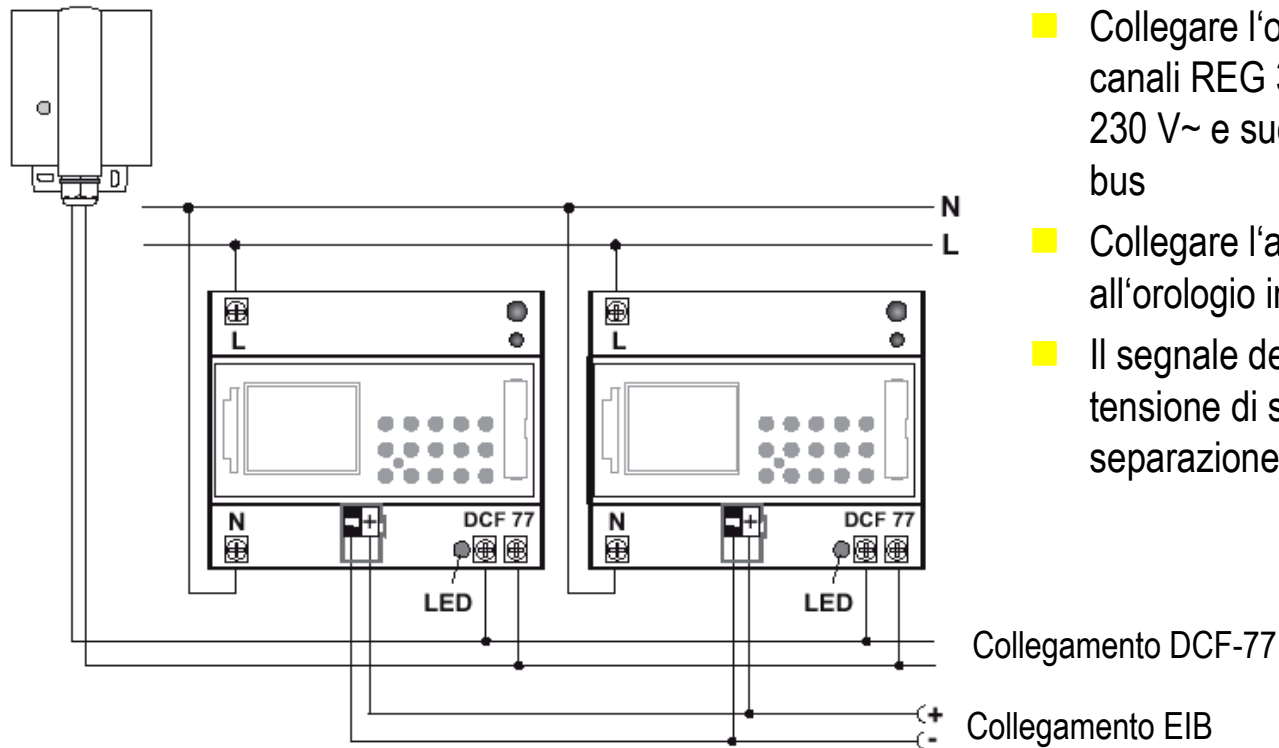
- Alimentazione: da REG 372/02 mediante collegamento
- Assorbimento di corrente: ca. 8 mA
- Applicazione:
 - campo di ricezione: 1000 km da Francoforte s. M.
 - impiego in combinazione con orologio interruttore Siemens 4 canali DCF-77 (5WG1 372-3EY02)
 - lunghezza max. collegamento tra AP 390 e REG 372/02: ca. 200 m
 - numero max. di REG 372/02 sincronizzabili: dieci (10)
- Dati dell'antenna: sensibilità 100 $\mu\text{V/m}$
- Elementi di segnalazione: 1 LED rosso, lampeggia ogni secondo alla ricezione del segnale DCF-77
- Collegamento: NYM 3 x 1,5 mm²
- Grado di protezione: IP 54
- Condizioni ambientali
 - temperatura ambientale ammessa: da - 20°C a + 70° C
 - umidità relativa (non condensante): da 5% a 93%

Orientamento dell'antenna



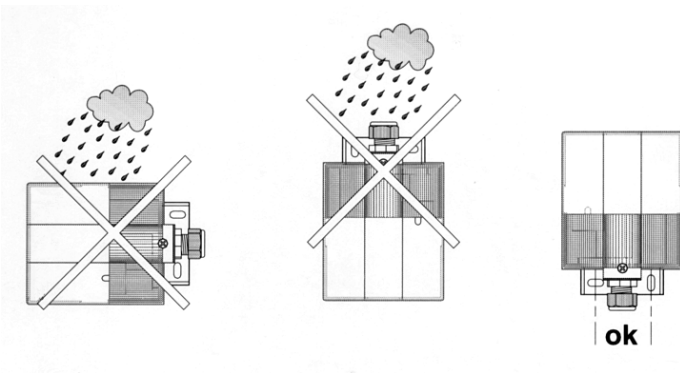
- Orientare l'antenna in modo che il LED integrato nella parte frontale lampeggi ogni secondo
- Orientamento: in direzione di Francoforte sul Meno

Collegamento dell'antenna



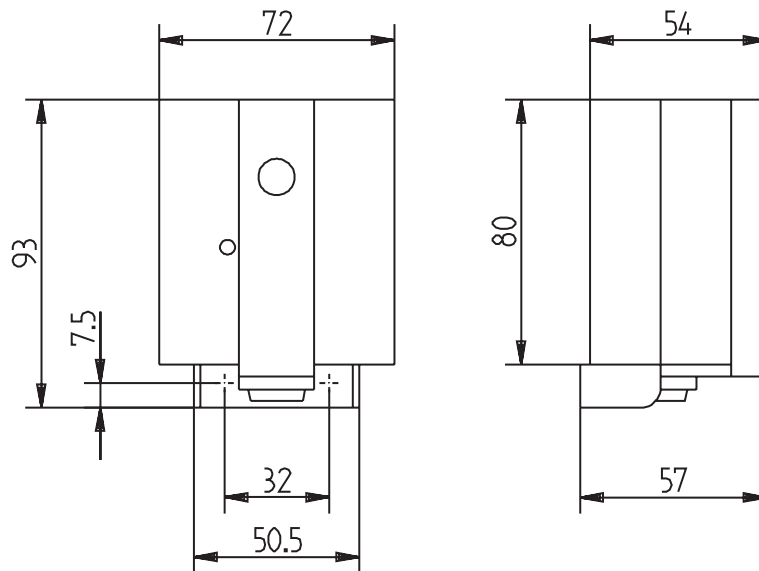
- Collegare l'orologio interruttore 4 canali REG 372/02 dapprima alla rete 230 V~ e successivamente al cavo bus
- Collegare l'antenna DCF-77 AP 390 all'orologio interruttore REG 372/02
- Il segnale dell'antenna è in bassissima tensione di sicurezza. Prevedere una separazione dai cavi di rete

Installazione



- L'antenna DCF-77 va montata esclusivamente in posizione verticale
- Montaggio consigliato:
 - esternamente ad armadi elettrici (ad almeno 4 m)
 - sotto il tetto
 - all'aperto in posizione riparata
- Occorre evitare il montaggio in prossimità di: apparecchi televisivi, parti in tensione, trasmettitori radio, oggetti metallici, apparecchi radiologici, personal computer

Dimensioni, dati tecnici



- Custodia: in materiale plastico
- Dimensioni: 110 x 72 x 54 mm
- Carico infiammabile: ca. 3.300 KJ \pm 10%